

LEGENDA:

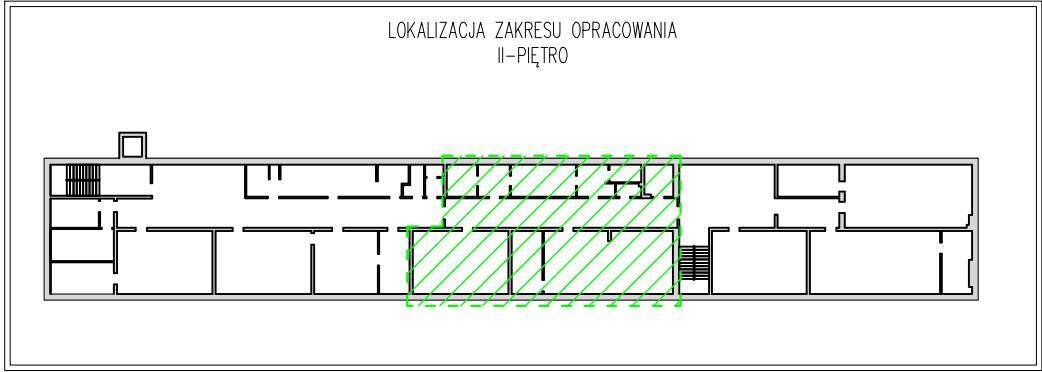
- istniejące ściany
- nowe ściany/zamurowania

UWAGA:
Umieszczenie przebieg instalacyjnych odczytać z odpowiednich rysunków branżowych. Rysunek rozpatrywać łącznie z rysunkami poszczególnych branż.

WYMIARY STOLARKI
ZEWNĘTRZNA -
- podano wymiary w świetle ościeży (otwór w ścianie w stanie surowym)
WEWNĘTRZNA -
- podano wymiary w świetle ościeżnicy (światło futryny drzwiowej)

- UWAGI:**
- NALEŻY DOKŁADNIE ZAPOZNAĆ SIĘ Z PROJEKTEM I WARUNKAMI ISTNIEJĄCYMI NA PLACU BUDOWY, A TAKŻE SPRAWDZIĆ WYMIARY NA BUDOWIE I PRZEKAZAĆ INFORMACJE O EWENTUALNYCH ROZBIEŻNOŚCIACH JEDNOSTCE PROJEKTOWEJ
 - RYSUNKI NALEŻY ROZPATRYWAĆ ŁĄCZNIE Z CZĘŚCIĄ OPISOWĄ DOKUMENTACJI ORAZ Z OPRACOWANIAMİ BRANŻOWYMI
 - WSZYSTKIE ZASTOSOWANE MATERIAŁY POWINNY MIEĆ WYMAGANE CERTYFIKATY, APROBATY DOPUSZCZAJĄCE DO STOSOWANIA W BUDOWNICTWIE ORAZ ATESTY HIGIENICZNE
 - LOKALNE OBNIŻENIE SUFITÓW W POMIESZCZENIACH 1/02, 1/03, 1/04 DOSOTOSWAĆ DO PRZEKROJÓW PRZEWODÓW WENTYLACYJNYCH ZGODNIE Z PROJEKTEM BRANŻOWYM, H>2,20m
 - ZABUDOWA Z PŁYT GK W POMIESZCZENIACH 1/05, 1/06, 1/07 WYKONAĆ W TAKI SPOSÓB ABY ZAKRYĆ INSTALACJE SANITARNE ZGODNIE Z PROJEKTEM BRANŻOWYM
 - ZABUDOWA ISTNIEJĄCEGO PRZEWODU KANALIZACYJNEGO W POMIESZCZENIU 1/02 DOSTOSOWAĆ ZGODNIE Z PROJEKTEM BRANŻOWYM
 - ZAŚLEPIĆ KRATKI WENTYLACJI GRAWITACYJNEJ ZGODNIE Z PROJEKTEM BRANŻOWYM
 - ROLETY OKIENNE ZEWNĘTRZNE Z SILNIKAMI PRZECIĄŻENIOWYMI

II PIĘTRO – ZESTAWIENIE POMIESZCZEŃ			
l.p.	pomieszczenie	posadzka	pow. użytkowa [m ²]
1/01	KORYTARZ	WYKL. PCV	57,14
1/02	SALA ŻŁOBKA 3	WYKL. PCV	68,89
1/03	MAGAZYN PODRĘCZNY	WYKL. PCV	15,95
1/04	SYPIALNIA	WYKL. PCV	49,90
1/05	POM. HIG.-SANIT. DLA DZIECI	PŁYTKI GRES	23,99
1/06	PRALNIA/SUSZARNIA	PŁYTKI GRES	15,98
1/07	POM. GOSPODARCZE	PŁYTKI GRES	4,61
1/08	WC PERSONELU	PŁYTKI GRES	3,37
1/09	ISTN. POM. BEZ ZMIAN	PŁYTKI GRES	7,98
			247.81



Usługi Projektowe Budowlane Jakub Bajorski		
Temat opracowania	ZMIANA SPOSOBU UŻYTKOWANIA WRAZ Z PRZEBUDOWĄ I REMONTEM POMIESZCZEŃ CZĘŚCI BUDYNKU SZKOLNEGO NA ŻŁOBEK SAMORZĄDOWY	JAKUB BAJORSKI
Lokalizacja	UL. GŁOWACKIEGO 37, 48-130 KIETRZA, DZIAŁKA NR 2451/6	
Rysunek nr 4	RZUT II PIĘTRA – STAN PROJEKTOWANY	SKALA 1:100 DATA 05.2021
Projektant	ARCH. RAFAŁ SKOUMAL UPR. NR 03/OPOKK/2008	
Sprawdził	MGR INŻ. ARCH. PIOTR BYKOWSKI UPR. NR OKK/UpB/07/04	
Opracował	MGR INŻ. JAKUB BAJORSKI	
Inwestor	GMINA KIETRZ	