

Załącznik nr 13a

TEMAT : Szkie inwentaryzacyjny świetlicy w Wojnowicach

Investor: Gminy Kietrz
ul. 3 Maja 1, 48-130 Kietrz

Położenie: Wojnowice, ul. Okrężna nr 27

Skala: 1:100
Format: A4
Data: III 2020

Opracował:
mgr inż. A.Tur Szombara
upr. nr SLK/804/PBKb/18

Tur

Tytuł rysunku: Rzut parteru

5	Komunikacja nr 2	3,91
6	Sanitariaty nr 2	10,86
7	Sanitariaty nr 1	5,94
Razem		112,39

Lp.	Pomieszczenie	Pow. [m2]
1	Magazyn nr 1	16,41
2	Kuchnia	47,46
3	Magazyn nr 2	9,66
4	Klatka schodowa	18,15

Załącznik nr 13b

TEMAT : Szkic inwentaryczny świetlicy w Wojnowicach

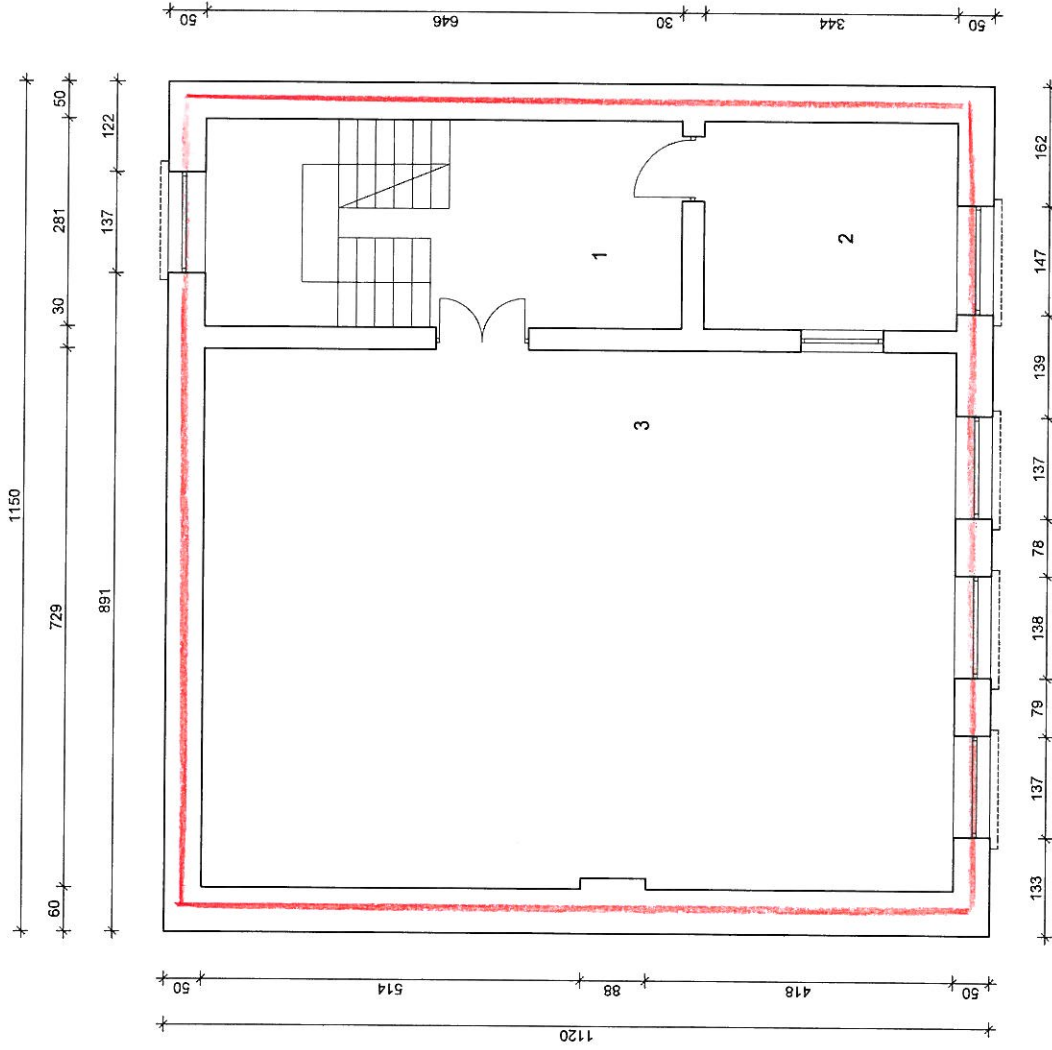
Inwestor: Gminy Kielitz
ul. 3 Maja 1, 48-130 Kielitz

Położenie: Wojnowice, ul. Okrężna nr 27

Skala: 1:100
Format: A4
Data: III 2020

Tytuł rysunku: Rzut piętra

Opracował:
mgr inż. Artur Szombara
upr. nr SLK/8044/PBKb/18



Lp.	Pomieszczenie	Pow. [m ²]
1	Komunikacja	18,15
2	Pomieszczenie gosp.	9,66
3	Sala	75,00
	Razem	102,81