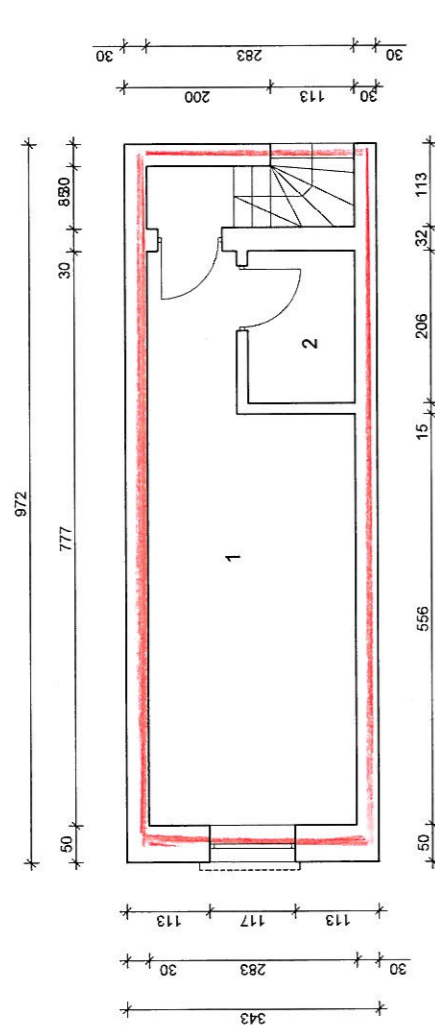


Lp.	Pomieszczenie	Pow. [m2]
1	Kuchnia	26,68
2	Magazyn nr1	14,76
3	Szatnia nr1	21,37
4	Szatnia nr 2	24,36
5	Szatnia nr 3	26,26
6	Pom. tech. nr 1	2,71
7	Sala	230,20
8	Sanitariaty nr 1	7,51
9	Sanitariaty nr 2	7,04
10	Komunikacja	21,14
11	Biuro	23,48
12	Biblioteka	39,89
13	Sala nr 2	26,82
14	Magazyn nr 2	10,63
15	Magazyn nr 3	3,06
Razem		485,91

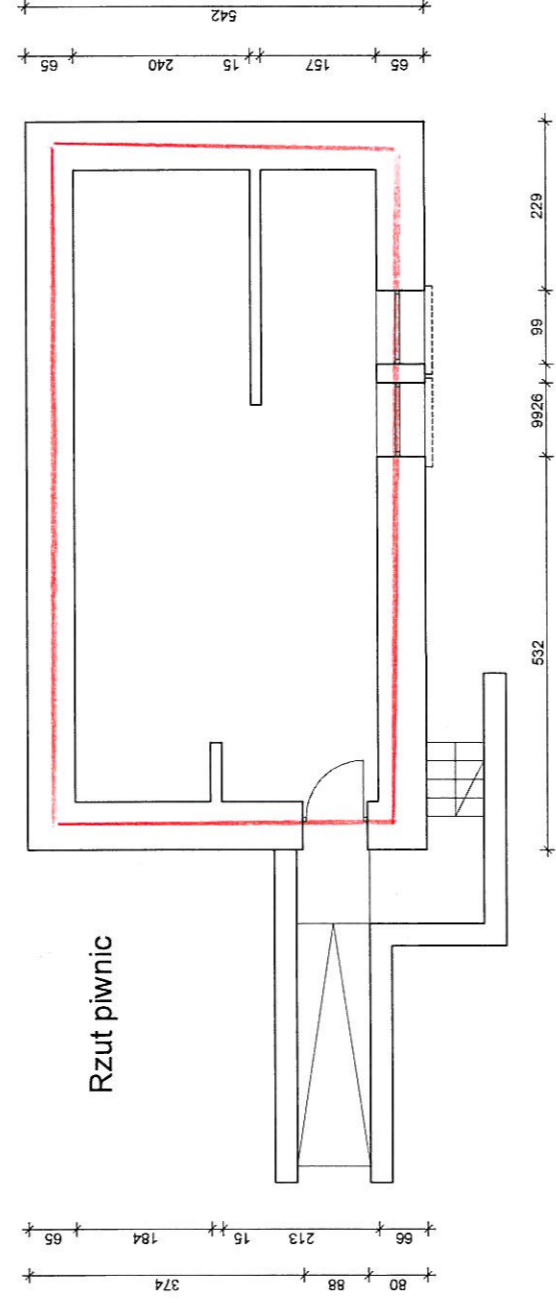
Załącznik nr 5a

TEMAT : Szkic inwentaryzacyjny świetlicy w Pilszczu	
Investor:	Gminy Kietrz ul. 3 Maja 1, 48-130 Kietrz
Położenie:	Pilszcz ul. Pszenna nr 2
	Skala: 1:150 Format: A3 Data: III 2020
Tytuł rysunku: Rzut parter	Opracował: mgr inż. Artur Szombara upr. nr SLK/8044/PBKb/18

Rzut piętra



Lp.	Pomieszczenie	Pow. [m2]
1	Komunikacja	18,44
2	Pomieszc nr 1	2,99
Razem		21,43



Lp.	Pomieszczenie	Pow. [m2]
1	Komunikacja	17,32
Razem		17,32

Załącznik nr 5b

TEMAT : Szkic inwentaryzacyjny świetlicy w Pilszczu		
Inwestor: Gminy Kietrz ul. 3 Maja 1, 48-130 Kietrz		
Położenie: Pilszcz ul. Pszenne nr 2		
Tytuł rysunku: Rzut piwnica/piętro		Opracował: mgr inż. Artur Szembarski upr. nr SL-K/0044/PB/03/18
Skala: 1:100		Format: A4
Data: III 2020		